

MUZYK



Mój ulubiony wykonawca to:

.....

Moja ulubiona piosenka to:

.....

.....
Podpis drużynowego

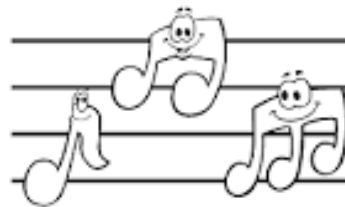
Potrafę podać przykłady muzyki:

1. poważnej:.....
2. ludowej:.....
3. rozrywkowej:.....

.....
Podpis drużynowego

Instrument, który rozpoznałem po
brzmieniu to:.....

.....
Podpis drużynowego



Byłem na koncercie:

.....

.....
Podpis drużynowego/Rodzica

Potrafę zagrać na wybranym przez
siebie instrumencie 3 melodie:

1.
2.
3.

Zagrałem koncert dla gromady.

.....
Podpis drużynowego

Potrafę zagrać gamę c-dur, a-mol,
zapisać ją i nazwać dźwięki.

.....
Podpis drużynowego/Rodzica

Brałem czynny udział w muzycznej
imprezie szkolnej.

.....
Podpis Nauczyciela/Rodzica

