

PROJEKT

REMONTU SIEDZIBY GLIWICKICH HARCERZY

WYKONAŁA: MAGDALENA ŚMIEJA

SPIS TREŚCI

1. Opis projektu.
2. Część rysunkowa:
 - a. inwentaryzacja lokalu,
 - b. rzut,
 - c. przekroje,
 - d. schemat oświetlenia,
3. Zestawienia materiałów.
4. Model lokalu.
5. Kosztorys:
 - a. załącznik do kosztorysu - wycena firmy PAT BUD,
 - b. załącznik do kosztorysu - wycena kuchni firmy Agata Meble.



OPIS PROJEKTU SIEDZIBY HUFCA ZHP ZIEMI GLIWICKIEJ GLIWICE, AL. PRZYJAŹNI 9

Przedmiotem opracowania jest modernizacja lokalu Hufca Ziemi Gliwickiej, mieszczącym się na parterze kamienicy przy al. Przyjaźni w Gliwicach.

1. Korytarz

Podłoga

Istniejącą podłogę należy skuć i zastąpić nową podłogą PCV. W razie potrzeby należy wyrównać poziom podłogi wylewką betonową.

Ściany

Ze ścian należy usunąć istniejącą, wierzchnią warstwę farby, wyrównać powierzchnię ściany i pomalować ją na nowo. Proponowany jest pomalowanie farbą Beckers NCS 1000.

Sufit

Istniejący sufit wykonany jest jako sufit podwieszany kasetonowy. Należy go zdemontować i zamontować planowany sufit podwieszany z płyty karton-gips na wysokości 3,24m, który należy zagruntować i pomalować białą farbą.

Instalacja elektryczna

Zaplanowane punkty oświetleniowe wykonać według schematu w części graficznej. Należy wymienić skrzynkę z bezpiecznikami.

2. Łazienka

Sufit

Istniejący sufit wykonany jest jako sufit podwieszany kasetonowy. Należy go zdemontować i zamontować planowany sufit podwieszany z płyty karton-gips (na aktualnej wysokości), który należy zagruntować i pomalować białą farbą przeznaczoną do łazienek.

Instalacja elektryczna

Zaplanowane punkty oświetleniowe wykonać według schematu w części graficznej. Należy wymienić skrzynkę z bezpiecznikami.

3. Biuro 1

Podłoga

Istniejącą podłogę składającą się z płyty wiórowej i linoleum należy zdemontować. W przypadku nierówności wylewki należy ją wyrównać podczas remontu. Następnie powierzchnię wierzchnią należy wykonać z parkietu ułożonego w jodełkę na wzór do pomieszczeń nr 4 i 5.

Ściany

Ze ścian należy usunąć istniejącą, wierzchnią warstwę farby, wyrównać powierzchnię ściany i pomalować ją na nowo. Proponowany jest pomalowanie farbą Beckers NCS 1000.

Sufit

Istniejący sufit wykonany jest jako sufit podwieszany kasetonowy. Należy go zdemontować i zamontować planowany sufit podwieszany z płyty karton-gips, który należy zagruntować i pomalować białą farbą.

Instalacja elektryczna

Zaplanowane punkty oświetleniowe wykonać według schematu w części graficznej.

Parapety

Należy zdemontować istniejący parapet i zastąpić go parapetem o szerokości 15 cm.

4. Biuro 2

Podłoga

Istniejącą podłogę należy zachować. Należy zamontować planowane listwy przypodłogowe.

Ściany

Ze ścian należy usunąć istniejącą, wierzchnią warstwę farby, wyrównać powierzchnię ściany i pomalować ją na nowo. Proponowany jest pomalowanie farbą Beckers NCS 1000.

Sufit

Istniejący sufit wykonany jest jako sufit podwieszany kasetonowy. Należy go zdemontować i zamontować planowany sufit podwieszany z płyty karton-gips na wysokości 3,24m, który należy zagruntować i pomalować białą farbą.

Instalacja elektryczna

Zaplanowane punkty oświetleniowe wykonać według schematu w części graficznej.

Parapety

Należy zdemontować istniejący parapet i zastąpić go parapetem o szerokości 57,5 cm.

5. Sala spotkań

Podłoga

Istniejącą podłogę należy zachować. Należy zamontować planowane listwy przypodłogowe.

Ściany

Ze ścian należy usunąć istniejącą, wierzchnią warstwę farby, wyrównać powierzchnię ściany i pomalować ją na nowo. Proponowane jest pomalowanie farbą

Sufit

Istniejący sufit wykonany jest jako sufit podwieszany kasetonowy. Należy go zdemontować i zamontować planowany sufit podwieszany z płyty karton-gips na wysokości 4 m, który należy zagruntować i pomalować białą farbą. W suficie należy zamontować ekran projekcyjny oraz sufitowy uchwyt do projektora zgodnie ze schematem w części graficznej.

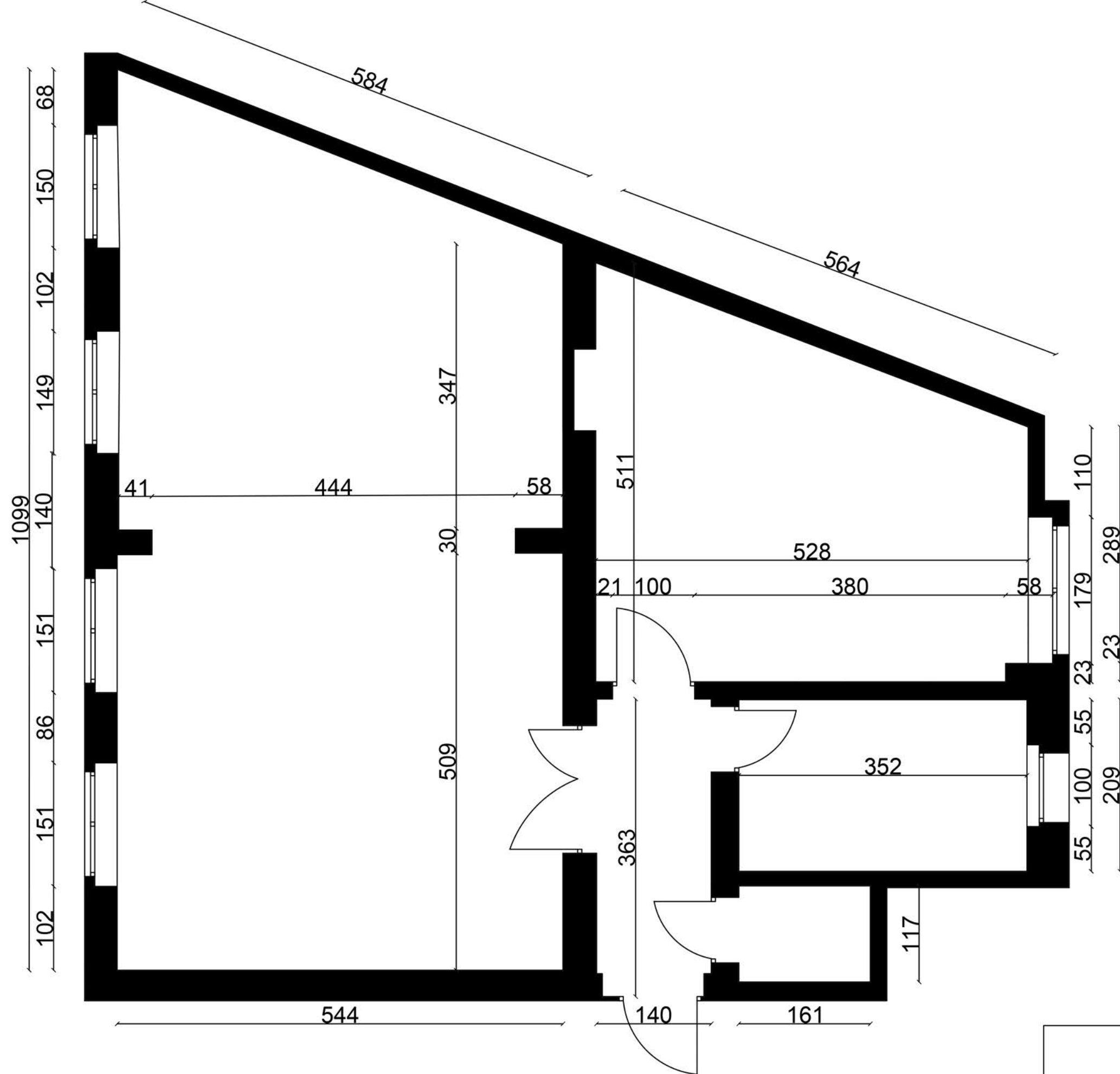
Instalacja elektryczna

Zaplanowane punkty oświetleniowe wykonać według schematu w części graficznej.

Parapety

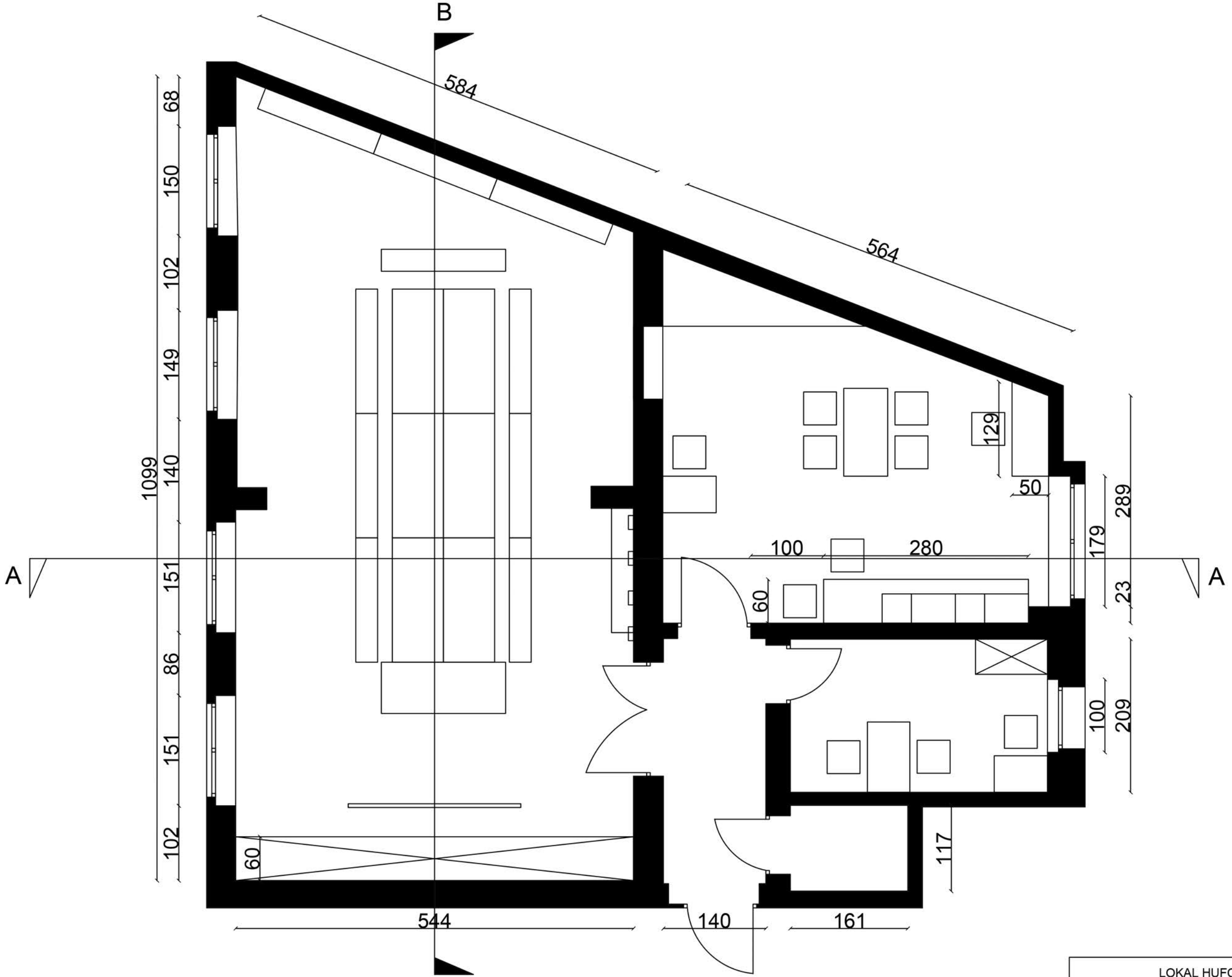
Należy zdemontować istniejący parapet i zastąpić go parapetami o szerokości 27 cm.

Wymiary zaznaczone na rysunkach powinny być sprawdzone przez firmę remontową, w celu ich potwierdzenia, przed przystąpieniem do prac remontowych.



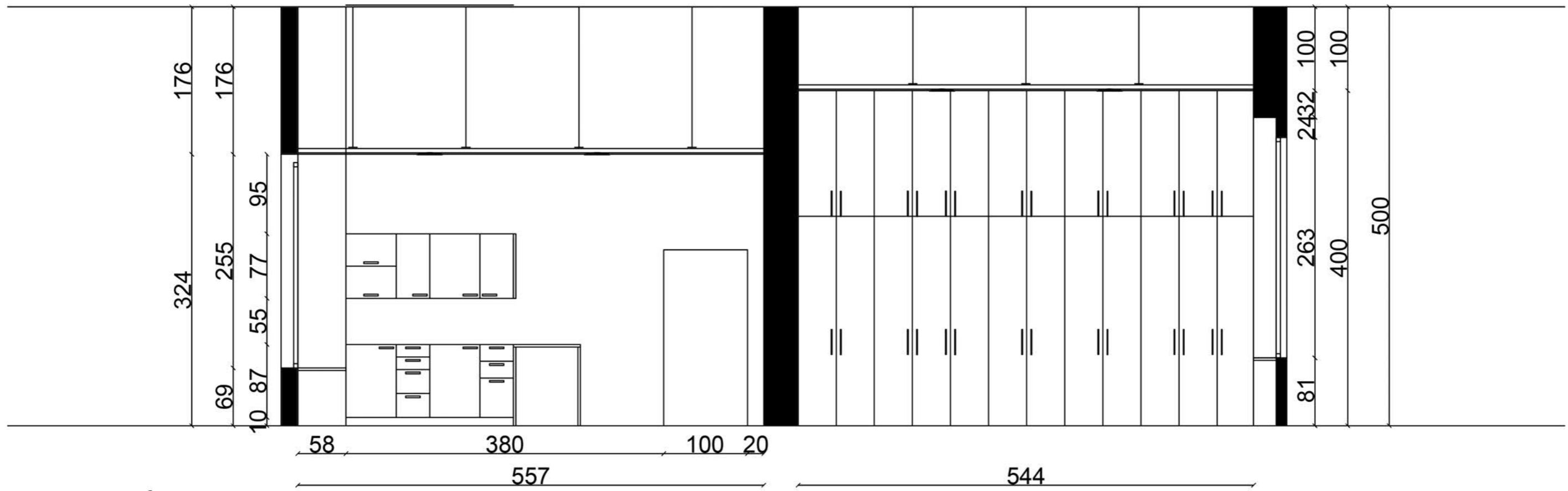
LOKAL HUFCA ZIEMI GLIWICKIEJ
AL. PRZYJAŹNI 9/9, 44-100 GLIWICE

RYSUNEK:	INWENTARYZACJA	SKALA:	1:50
WYKONAŁA:	MAGDALENA ŚMIEJA	NR RYS.:	1

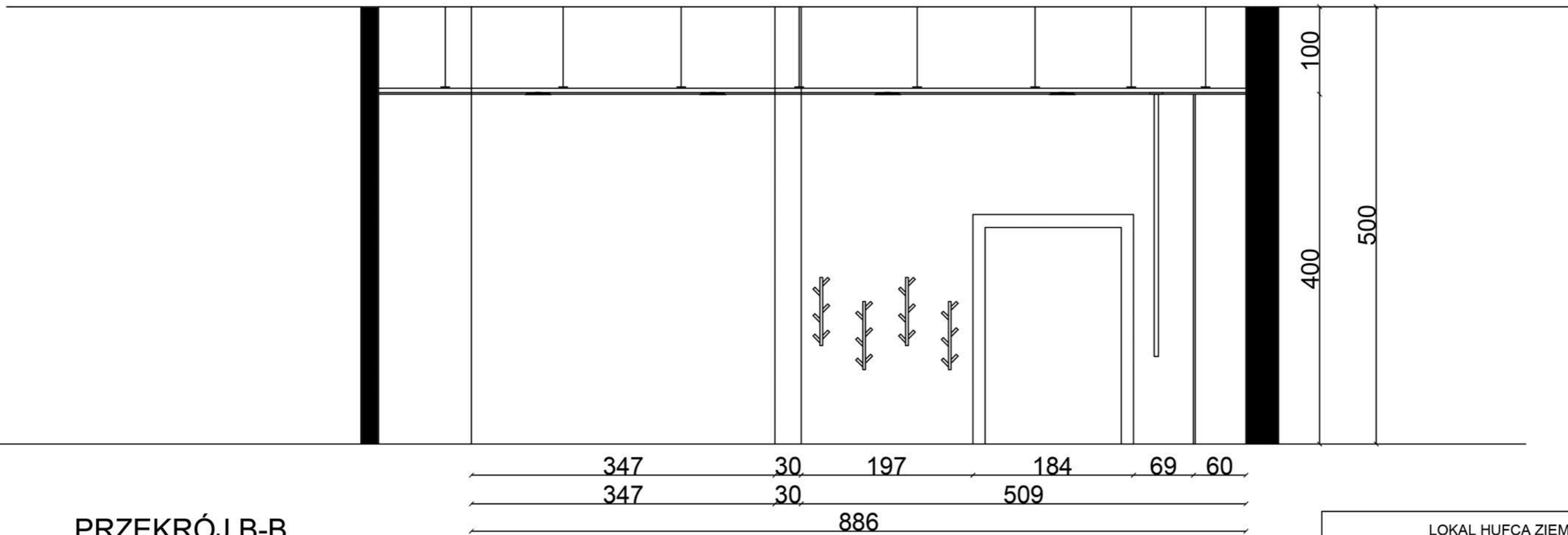


LOKAL HUFCA ZIEMI GLIWICKIEJ
AL. PRZYJAŻNI 9/9, 44-100 GLIWICE

RYSUNEK:	RZUT	SKALA:	1:50
WYKONAŁA:	MAGDALENA ŚMIEJA	NR RYS.:	2

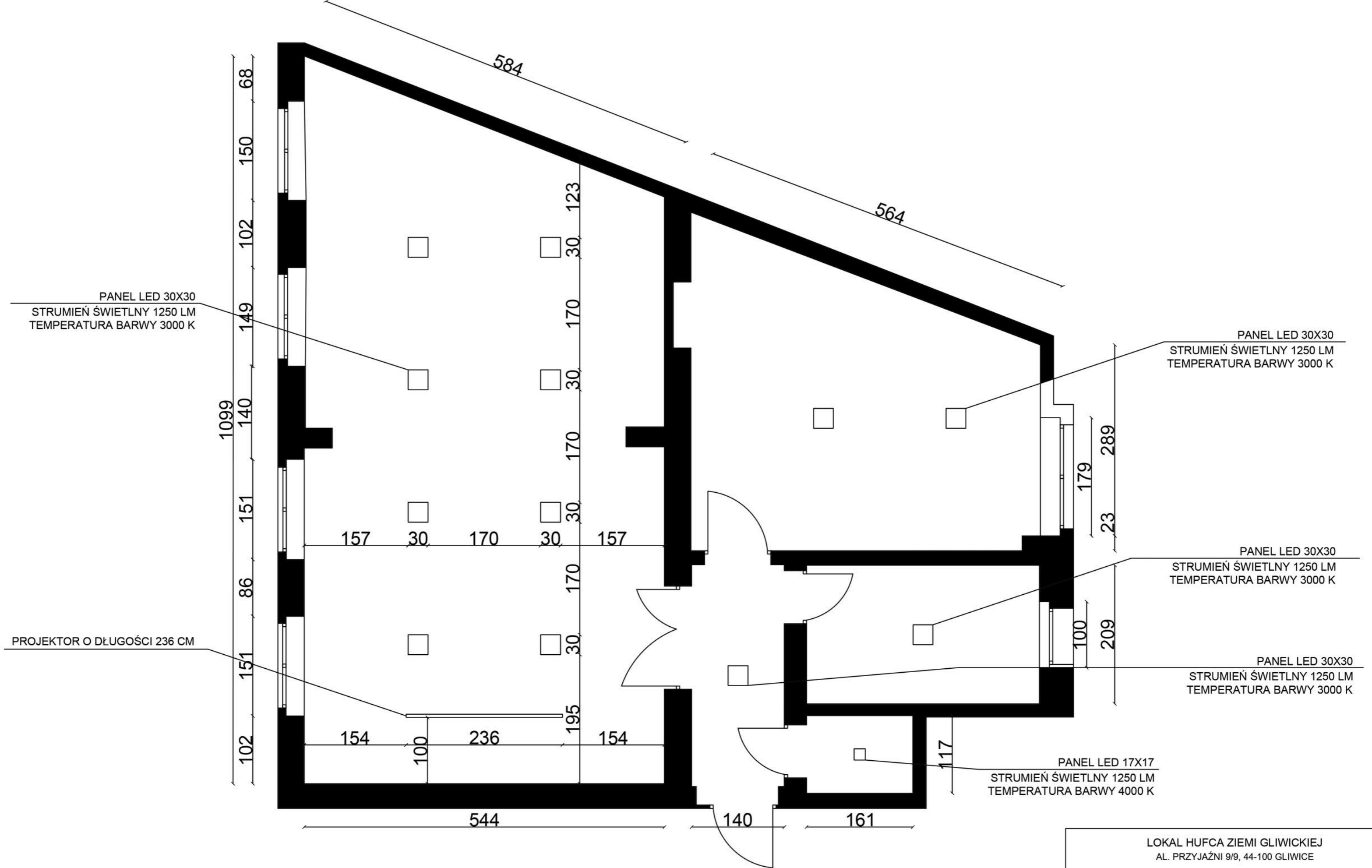


PRZEKRÓJ A-A



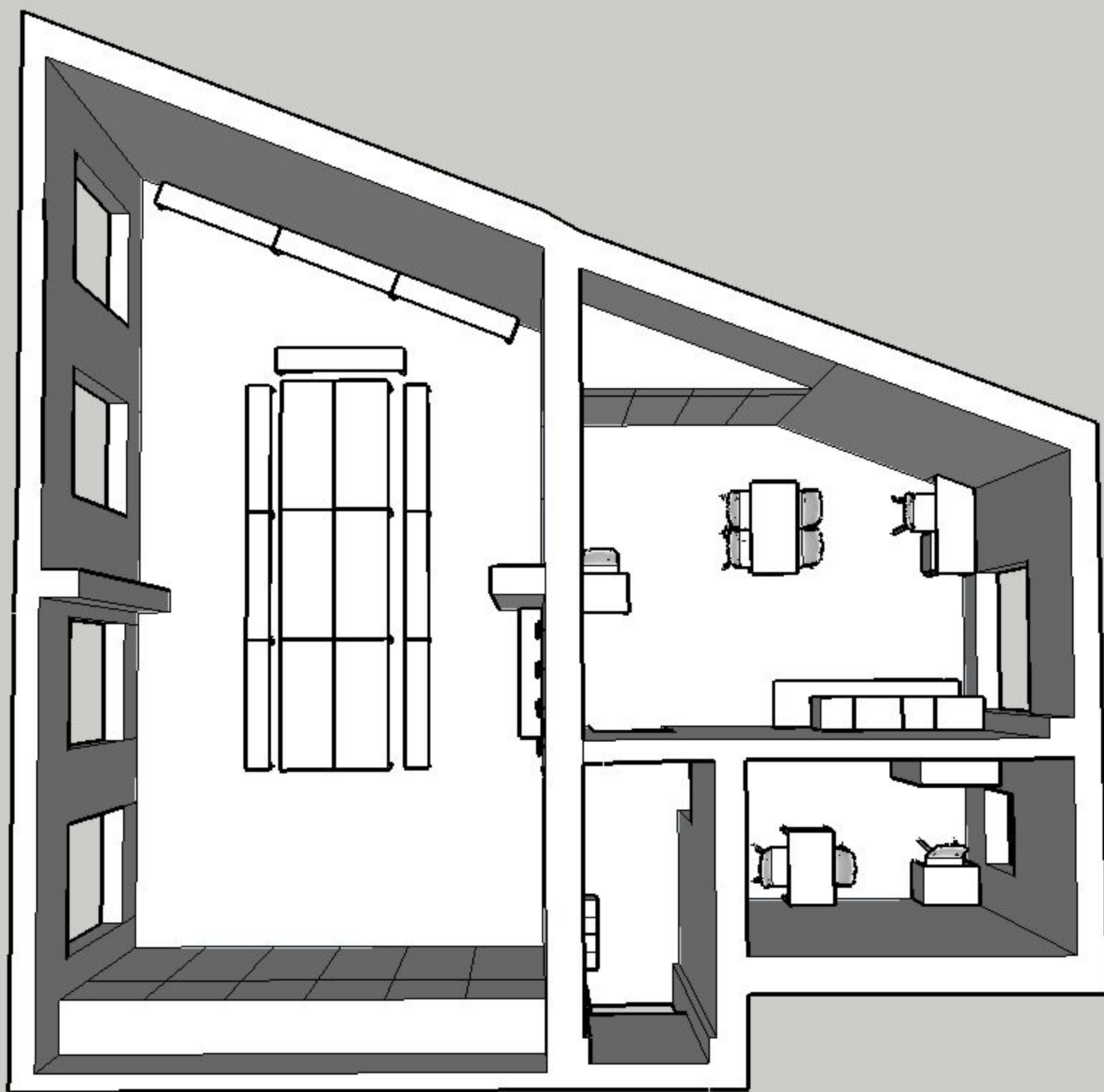
PRZEKRÓJ B-B

LOKAL HUFCA ZIEMI GLIWICKIEJ			
AL. PRZYJAŻNI 9/9, 44-100 GLIWICE			
RYSUNEK:	PRZEKROJE	SKALA:	1:50
WYKONAŁA:	MAGDALENA ŚMIEJA	NR RYS.:	4

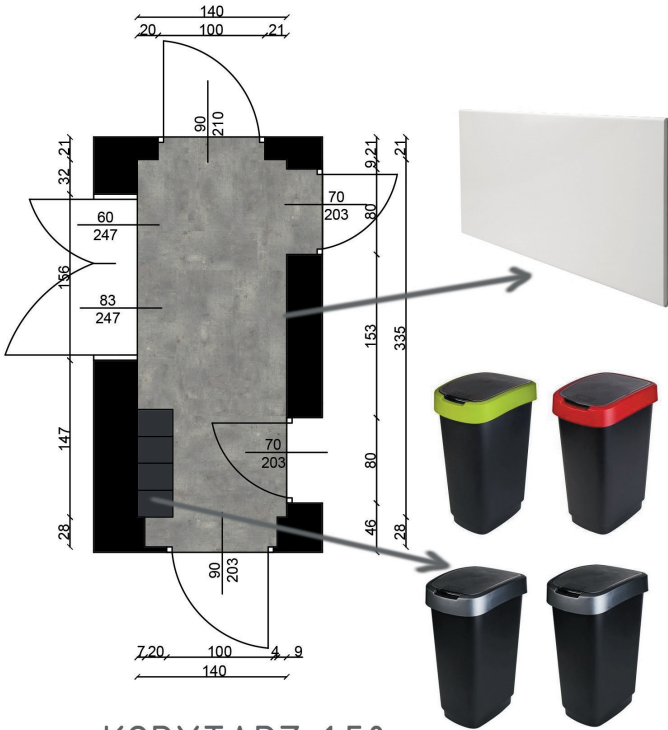


LOKAL HUFCA ZIEMI GLIWICKIEJ
AL. PRZYJAŻNI 9/9, 44-100 GLIWICE

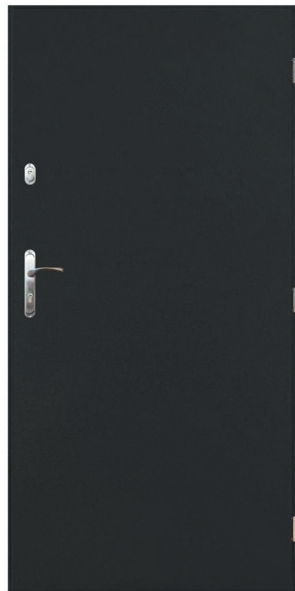
RYSUNEK:	SCHEMAT OŚWIETLENIA	SKALA:	1:50
WYKONAŁA:	MAGDALENA ŚMIEJA	NR RYS.:	3



BIURA I KORYTARZ



KORYTARZ 1:50



drzwi wejściowe



drzwi wewnętrzne

1. ANEKS KUCHENNY



2. BIURKO NA WYMIAR 3. SZAFKA ZABUDOWANA

4.



5.



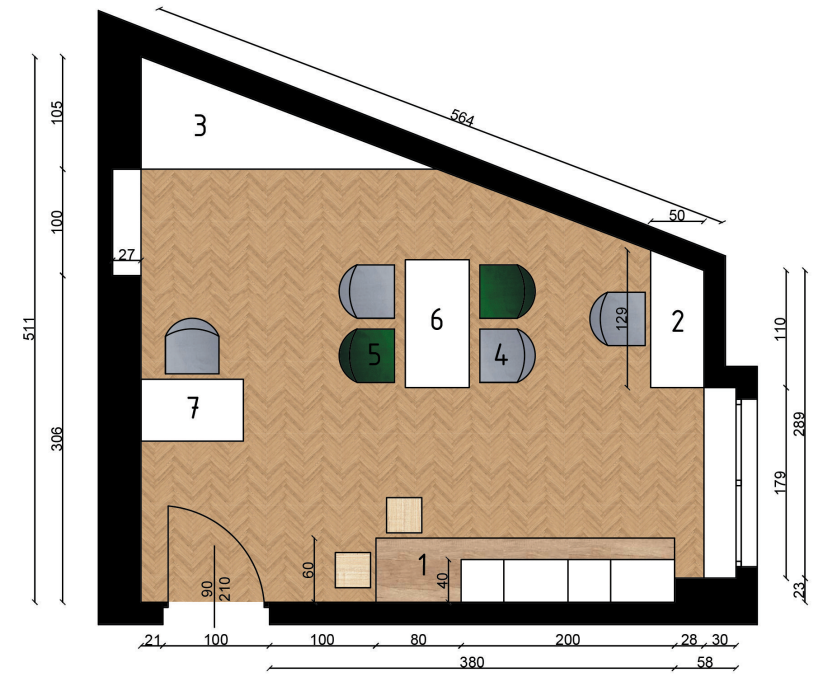
6.



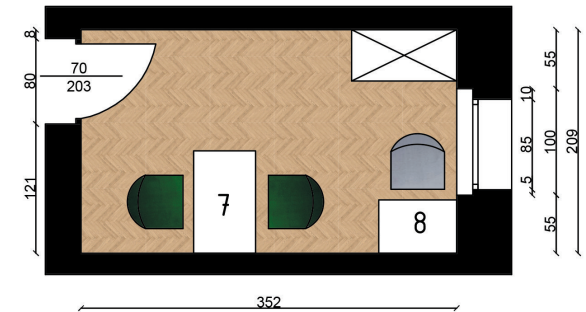
7.



8.

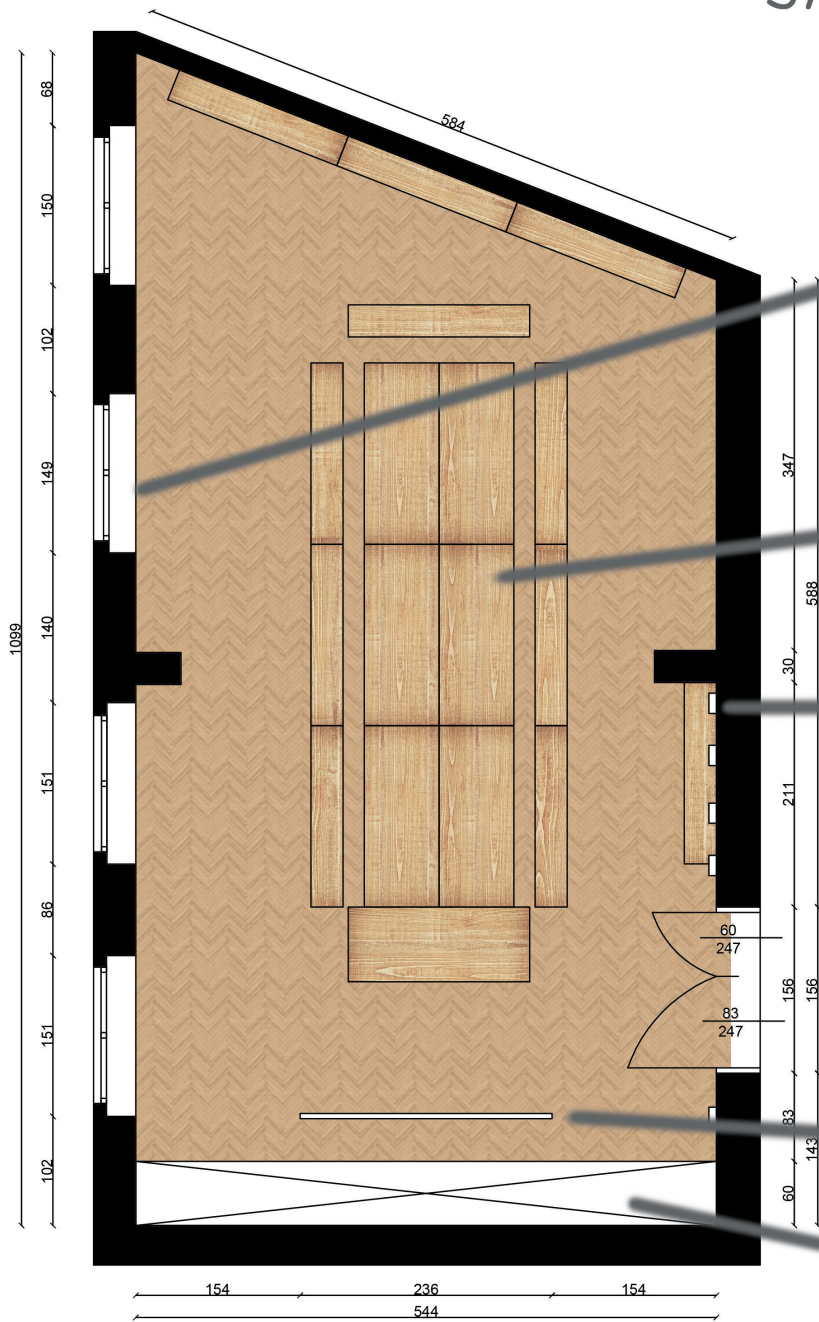


BIURO KOMENDY 1:50



BIURO KSIĘGOWEJ 1:50

SALA SPOTKAŃ



RZUT 1:50



GRZEJNIKI STEROWANE NA WI-FI
POD KAŻDYM PARAPETEM

RENOWACJA DREWNIANYCH
STOŁÓW I ŁAWEK



5 WIESZAKÓW NA OKRYCIA
WIERZCHNIE HARCERZY



EKRAN PROJEKCYJNY
SUFITOWY

ZABUDOWANA SZAFA

KOSZTORYS

OGÓLNY REMONT		szt		
kosztorys ofertowy				43 118,40 zł
listwy przypodłogowe				120,00 zł
parkiet w biurze				1 730,00 zł
	gniazdko	2	20,00 zł	40,00 zł
	włącznik światła	1	14,90 zł	14,90 zł
	parapety w biurach	2	150,00 zł	300,00 zł
	MARS LED 24W oprawa podtynkowa			
OŚWIETLENIE	kwadrat	12	59,99 zł	719,88 zł
	MARS LED 16W oprawa podtynkowa			
	kwadrat	1	39,99 zł	39,99 zł
	montaż	13	30,00 zł	390,00 zł
SZAFY ZABUDOWANE				
biuro				10 000,00 zł
sala spotkań				23 000,00 zł
GRZEJNIKI				
korytarz	PURMO ADAX NEO WIFI 600 W	1	740,51 zł	740,51 zł
księgowość	PURMO ADAX NEO WIFI 1000 W	1	769,48 zł	769,48 zł
biuro	PURMO ADAX NEO WIFI 2000 W	1	933,10 zł	933,10 zł
sala spotkań	PURMO ADAX NEO WIFI 2000 W	4	933,10 zł	3 732,40 zł
korytarz				
	rozdzielnica elektryczna	2	150,00 zł	300,00 zł
	Kosz do segregacji śmieci 50L ECO	2	100,00 zł	200,00 zł
Biuro 1				
	biurko IKEA MICKE	1	149,00 zł	149,00 zł
	biurko IKEA PAHL	1	199,00 zł	199,00 zł
	krzesło BETTISO MEBLE SONG	2	165,00 zł	330,00 zł
	wieszak IKEA TJUSIG	1	49,99 zł	49,99 zł
Biuro 2				
	biurko na wymiar	1	700,00 zł	700,00 zł
	biurko IKEA MICKE	1	149,00 zł	149,00 zł
	stół IKEA LINNMON/GODVIN	1	139,00 zł	139,00 zł
	krzesła biurowe	2	250,00 zł	500,00 zł
	krzesło BETTISO MEBLE SONG	4	165,00 zł	660,00 zł
	wieszak IKEA TJUSIG	1	49,99 zł	49,99 zł
	aneks kuchenny	1	4 386,20 zł	4 386,20 zł
	Franke Solo SOD 610-40 zlewozmy	1	500,00 zł	500,00 zł
	Naścienna bateria kuchenna z przeł	1	250,00 zł	250,00 zł
	półka ścienna IKEA LACK 603.096.!	6	34,99 zł	209,94 zł
	wieszak IKEA TJUSIG	2	49,99 zł	99,98 zł
	stołek IKEA ODDVAR			
		2	39,99 zł	79,98 zł
sala spotkań				
	wieszak IKEA TJUSIG	4	49,99 zł	199,96 zł
	uchwyt sufitowy do projektora	1	1 000,00 zł	1 000,00 zł
	renowacja stołów i ław			13 700,00 zł
	renowacja drzwi	1	5 000,00 zł	5 000,00 zł
	ekran projekcyjny sufitowy	1	3 000,00 zł	3 000,00 zł
SUMA				166 389,71

Kosztorys ofertowy

na wykonanie remontu pomieszczeń biurowych w Związku
Harcerskim znajdującym się w Gliwicach ul. Aleja Przyjazni 9

Podstawy Wyceny	Opis robót	R	M
Kalkulacja Indywidualna	Zabezpieczenie niemalowanych części = 2 os x 8 h = 16 h Rg 14 x 16 Folia + taśma	224	200
Kalkulacja Indywidualna	Demontaż starych sufitów kasetonowych, drzwi szt 4, oraz ściągnięcie starej wykładziny i kafli w pomieszczeniach biurowych = 3 os x 8 h = 24 h Rg 14 x 24 Kontener 7 m3 (Odpady Zmieszane)	336	350
KNR 4-01 713/2	Zdrapanie starej farby z ścian = 255 m2 Rg 14 x 0,55 x 255 m2	1963,5	
KNR 4-01 710,14	Naprawa tynków 15% powierzchni lamperii = 38,25 m2 Rg 14 x 1,63 x 38,25 m2 Gotowa zaprawa 5 sz x 20	872,86	100
KNR 4-01 1204/1	Zagruntowanie „Uni Gruntem” sufitów i ścian = 255 m2 Rg 14 x 0,119 x 255 m2 „Uni Grunt” 0,298 x 3,9 x 255 m2	424,83	296,31
KNR 4-01 703/2 704/3	Umocowanie siatki na ściany = 255 m2 Rg 14 x 0,65 x 255 m2 Klej 1,19 x 1,6 x 255 = 485,52 Siatka 1,1 x 2,5 x 255 = 701,25	2320,5	1186,77
KNR 2-02 2009/3	Dwukrotne szpachlowanie sufitów i ścian = 255 m2 Rg 14 x 0,7564 x 255 m2 Gips szpachlowy 0,726 x 1,8 x 255 m2	2700,34	333,23
Kalkulacja Indywidualna	Montaż sufitów podwieszanych z płyty GK Rg 14 x 2,5 x 88,5 Płyty GK 30 szt x 18,99 = 569,7zł Stelaż = 1000 zł Wkręty + kołki = 200 zł	3097,50	1769,70
Kalkulacja Indywidualna	Wymiana 4 szt parapetów Rg 14 x 16 Parapety okienne 4 szt	224	250
KNR4-01 1204/12	Dwukrotne malowanie sufitów i ścian = 343,50 m2 Rg 14 x 0,119 x 343,50 f. emulsyjna 0,298 x 7,9 x 343,50 m2	572,27	808,67
Kalkulacja Indywidualna	Montaż 4 szt drzwi w tym jedno wyjściowe Rg 14 x 60 Drzwi zewnętrzne 1 szt – 600 Drzwi wewnętrzne 3 szt – 900	840	1500
Kalkulacja Indywidualna	Montaż rzutnika oraz listew przypodłogowych Rg 14 x 24	336	
KNR 2-02 1102/2	Przygotowanie podłoża pod PCV = 16 h Rg 14 x 16 Wylewka samopoziomująca	224	150
KNR 2-02 1104/1	Położenie PCV = 5,5 m2 Rg 14 x 1,6759 x 5,5 PCV 1,02 x 50 x 5,5 = 214,20 Klej 1,58 x 12,40 x 6 = 117,50	120,64	331,70

Koszty bezpośrednie

14256,44 7276,38

Koszty pośrednie 65%

9266,69

Koszty zakupu 10%

727,63

Zysk 15%

3528,47

RAZEM = 35055,61 zł

Nr zlecenia:

Data: 2019-01-21

Odbiorca: 2275505

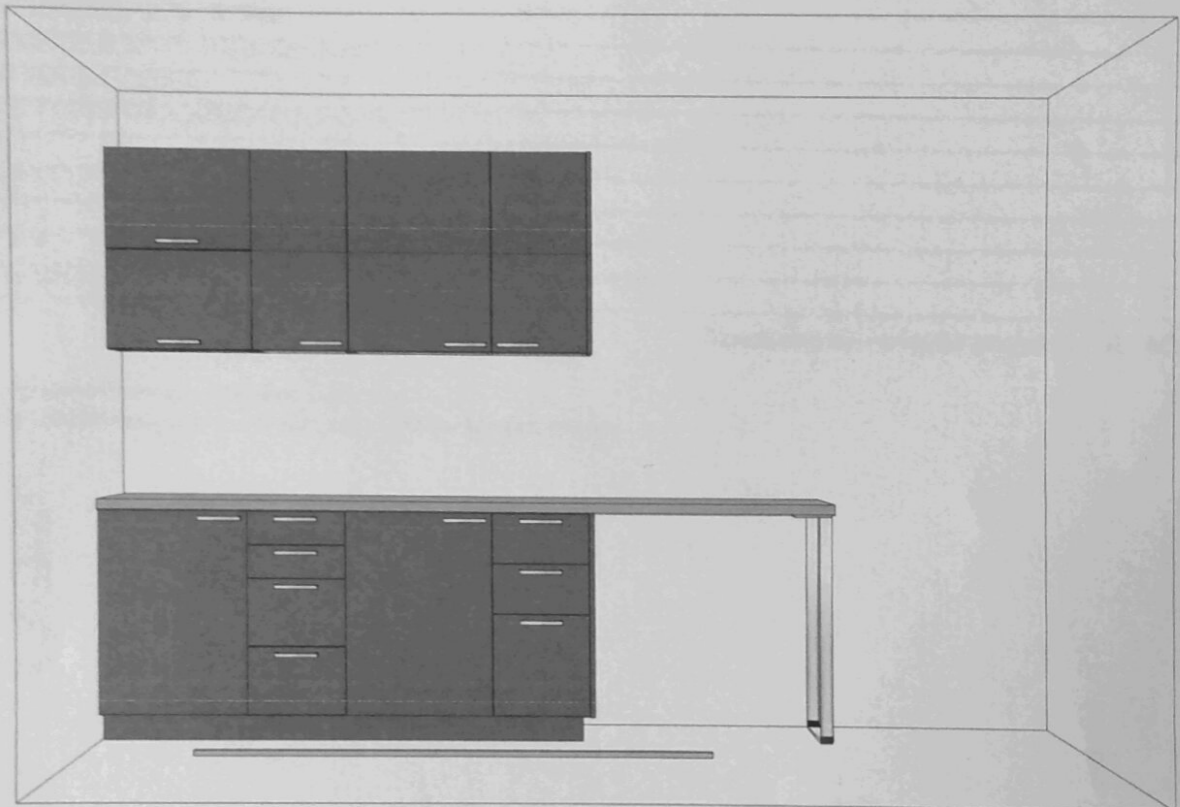
Projektant: JUSTYNA KUKLA

Uwagi: TEL. 323327224



Propozycja akcesoriów dodatkowych (nie zastosowane w wycenie)

Nr	Indeks	Symbol	Ile
1	1573-043-338-001-0008	MATA AGO TEX 400 SZARA 07.7742.S	5
2	1573-044-331-001-0001	WKŁAD ANTRACYTOWY TREND II 400 07.212.A	2



Nr zlecenia:

Odbiorca: 2275505

Data: 2019-01-21

Projektant: JUSTYNA KUKLA

Uwagi: TEL. 323327224



Wstępna wycena projektu

Nr	Symbol	Ile
1	KAMPO SZYNA MONTAZOWA 203,6	1
2	COKOŁ BLENDA 10*214,6	1
3	COKOŁ BLENDA 10*214,6	1
4	Q D60.01.01 ZLEWOZMYWAK L	1
5	Q D40.04.02	1
6	Q D60.01.01 L	1
7	Q D40.03.02	1
8	FORMATKA STOJACA WYM 770 X 585	1
9	KAMPO NOGA DO BLATU TYP-U 87X49 CHROM	1
10	EGGER B4 348x60cm 3stronny	1
11	Q GN60.01.01 OCIEKARKA JEDNOPOZIOMOWA	1
12	Q GN60.01.01	1
13	Q G40.01.01 L	1
14	Q G60.01.01 L	1
15	Q G40.01.01 P	1
16	FORMATKA WISZĄCA WYM 840 X 350	1

Szacunkowa wartość projektu: 4 386,20 zł

Niniejsza wycena nie stanowi oferty w rozumieniu przepisów KC.

Ostateczna wycena odbędzie się wg cen z dnia złożenia zamówienia przez Klienta.